

Solar Bollard® Lighting

La baliza solar número 1 del mundo



- ✓ MÁS BRILLANTE DURANTE MÁS TIEMPO
- ✓ CARGOS EN SOMBRA
- ✓ RESISTENTE A IMPACTOS IK10
- ✓ IP68 SUMERGIBLE
- ✓ PRODUCTO DE 10 AÑOS Y GARANTÍA DE RENDIMIENTO
- ✓ FABRICADO EN AUSTRALIA
- ✓ GANADOR DE MÚLTIPLES PREMIOS
- ✓ 100% RECICLABLE
- ✓ 100% ENERGÍA LIMPIA
- ✓ FÁCIL DE INSTALAR





Modelo estándar de la serie SBL



Baliza LED alimentada por energía solar

La serie SBL original de balizas LED alimentadas por energía solar es ideal para aplicaciones de caminos comerciales y arquitectónicos. El diseño simétrico único e independiente combinado con una construcción de alta calidad y un rendimiento inigualable comprobado en el mercado hacen que las balizas solares para postes de la serie SBL sean la opción perfecta donde se requiere iluminación de calidad y bajo mantenimiento.

Utilizando nuestras luces LED para postes de la serie SBL alimentadas por energía solar que son completamente autónomas y ofrecen importantes ventajas sobre los bolardos alimentados por la red eléctrica:

- Bajos costos de instalación y daños mínimos en el sitio sin necesidad de zanjas, cableado ni cableado.
- Sin costos continuos, sin facturas de energía, lámparas ni baterías que cambiar
- Aislado de cortes de energía
- Proporciona una declaración de "Huella Verde"

Desde ataques vandálicos, lluvias monzónicas, olas rompientes, granizo del tamaño de una pelota de golf o cobertura de nieve diaria, ningún producto similar puede superar a nuestra Serie SBL. Diseño de baliza LED para mayor durabilidad y rendimiento. Nuestro diseño de circuito impreso de baliza solar ha sido probado en condiciones de funcionamiento completas en el campo, desde Arabia Saudita hasta las regiones con nieve bajo cero de Canadá.



ESPECIFICACIONES TÉCNICAS

Descripción general

■ Material de la cúpula	SABIC SLX Lexan (PC con mayor estabilidad frente a los rayos UV disponible)
■ Material de la carcasa	SABIC 203R (estabilizado contra rayos ultravioleta)
■ Materiales internos	Acetato de sodio STAREX
■ Chips LED	6 LED Piranha superbrillantes de 5 mm - Distribución simétrica de la luz - 4300K +/- (blanco natural)
■ Voltaje	3,2 V (ELV intrínsecamente seguro, no requiere certificación UL para EE. UU.)
■ Temperatura de funcionamiento	-30 °C ~ +60 °C ambiente (funciona de manera segura hasta 100 °C)
■ Mantenimiento	Limpieza y pulido anual para un rendimiento máximo.
■ Garantía	5 años (sujeto a los términos y condiciones de la garantía de SBL)
■ Propiedades	- IP66 - IK10 - Fotométrica (IESNA LM-79-08)
■ Peso	Peso neto 3 kg (6,6 lb)

Módulo solar

- Potencia 5w Monocristalino
- Vmp (V) 5 V
- Imp (A) 1 amperio
- Vida útil del diseño: 10 años al 100 %

Batería

- Tipo 3,2 V 10 Ah Cilíndrico LiFePo4
- Ciclos 3700 (mínimo esperado)
- Vida útil del diseño 10 años + (mínimo esperado)

Electrónica



Vida útil del diseño 10 años + (mínimo esperado)

- Duración del Anochecer hasta el Amanecer a máxima potencia
- Encendido/Apagado Voltaje del panel solar

Postes (anodizados estándar de 25 um o recubiertos de polvo)

- Materiales Aluminio 6106 T6 de grado marino
- Grado Alta resistencia / peso ligero
- Durabilidad Alta resistencia a la corrosión
- Collar 25um anodizado
- Pernos de seguridad de hardware 4 x M6 - 316 SS



IK10

Resistente al vandalismo



No

Facturas de energía



Sencillo y bajo

Costo de instalación



Energía limpia
Iluminación

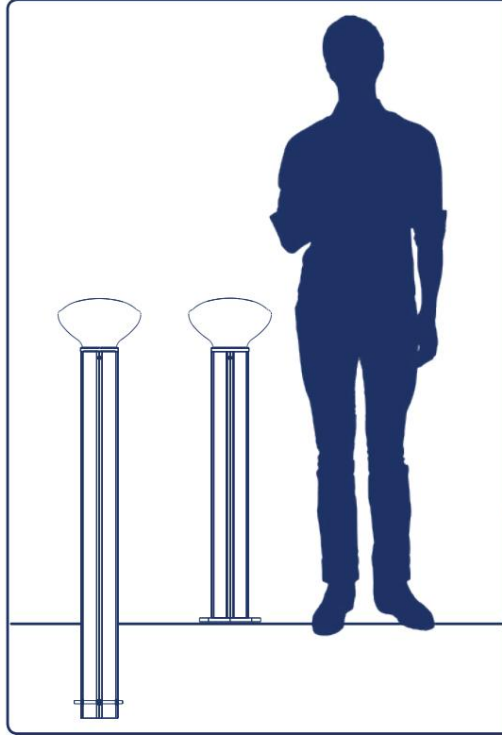


Mínimo
Mantenimiento



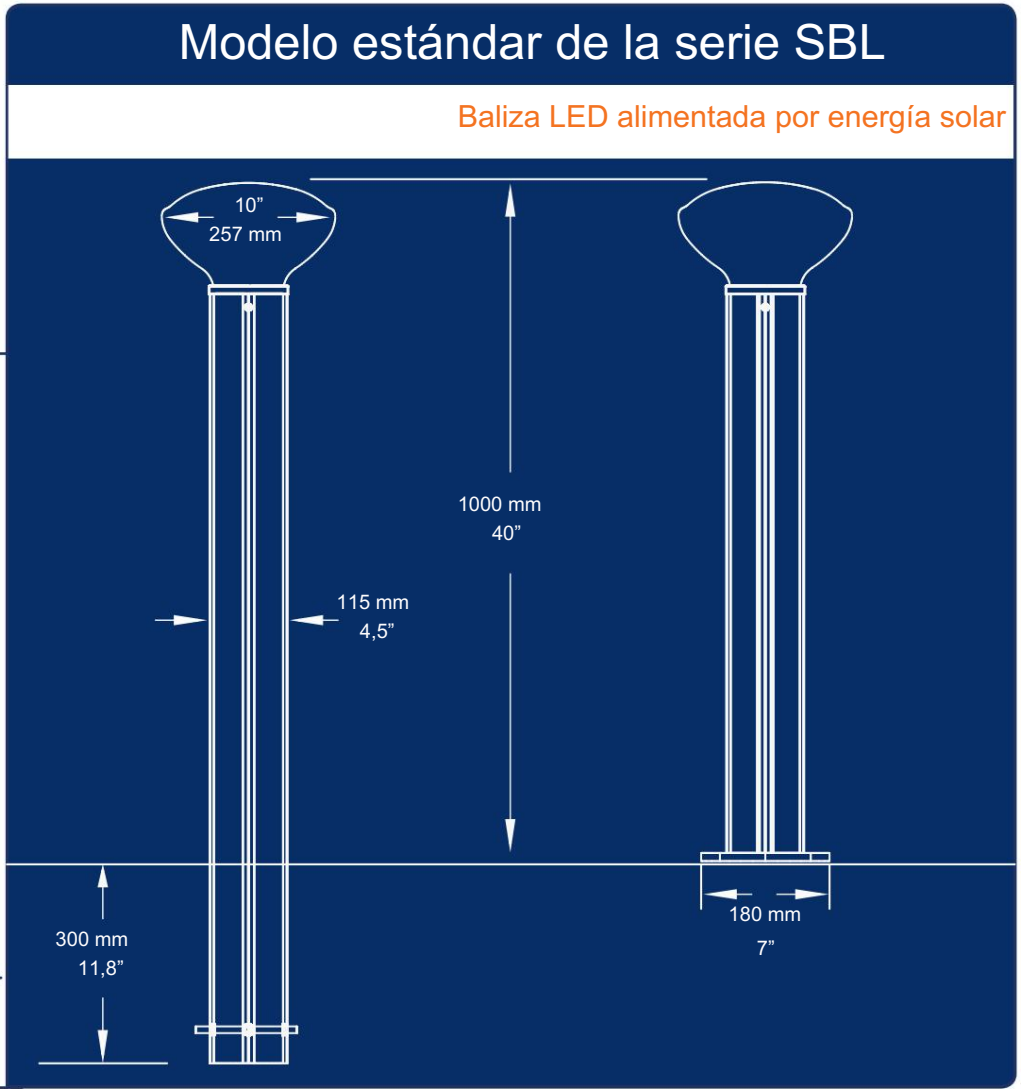
Hazlo tú mismo

Instalar
Tú mismo



Modelo estándar de la serie SBL

Baliza LED alimentada por energía solar



FOTOMÉTRICO

(Archivos IES disponibles)

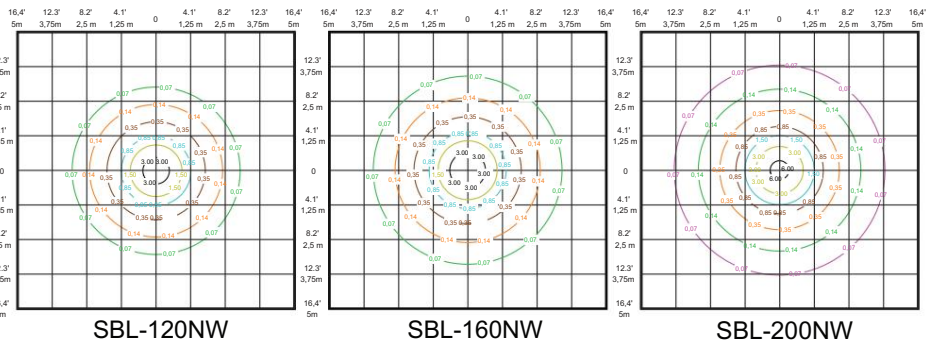
CUADRÍCULA = 10m x 10m

Todos los valores = Lux a 1 m/40" de altura total

Ejemplo de espaciado de luz según AS/NZS 1158.3.1:2005 P4 Basado en el estándar de un solo lado, altura de montaje total de 1 m

Modelo Nro.	Ancho de ruta			
	1,2 m	1,5 m	1,8 m	2,4 m
SBL-120NW 6,0 m		4,6 m	3,3 m	3,1 millones
SBL-160NW 6,4m		6,0 metros	4,2 m	4,0 metros
SBL-200NW 7,0 m		7,0 metros	6,4 m	6,0 metros

Tenga en cuenta: los espaciados anteriores son solo ejemplos y los diferentes parámetros de instalación afectarán el resultado final obtenido. No se aceptará ninguna responsabilidad.



MATRIZ DE ORDEN

Modelo de potencia	Dimensión del código de montaje		Altura instalada con luz adjunta	Opciones de acabado de postes
080 - 80 mA	-182BP	182 mm/7,1"	342 mm / 13,5"	A - 25 um anodizado - transparente (color plata)
120 - 120 mA	-840 BP	840 mm/33"	1000 mm / 39,4"	AB - Anodizado de 25 um - Ébano (casi negro)
160 - 160 mA	-1140 dB	1140 mm/44,9"	1000 mm / 39,4"	PC - Satén negro 27219268 (color predeterminado)
200-200 mA	-1340 años después de Cristo	1340 mm/53"	1500 mm / 59"	PCCC - Color de pintura en polvo personalizado
	-1790 dB	1790 mm/70,4"	1500 mm / 59"	De la gama de colores Dulux DURALLOY o ALPHATEC (menos de 15 postes, cargo mínimo de \$200 agregado al costo total)
CÓDIGO DE MONTAJE DESCRIPCIÓN				+ Opción de pedido especial con plazo de entrega más largo
DBA - Enterramiento directo o BPA - Placa base				

Ejemplo de pedido: SBL-160NW - 840BPCC = 160 mA de luz blanca natural en un poste recubierto de polvo montado en el suelo

SBL- -

Notas:

- Especificaciones sujetas a cambios sin previo aviso.
- Todos los niveles de luz en lux
- Los espaciados entre postes de iluminación P4 son solo ejemplos.



Iluminación solar de bolardos® Diseño innovador y excelencia en la fabricación australiana



Solar Bollard Lighting® es una empresa australiana que fue pionera y comercializó la primera luz solar integrada todo en uno del mundo hace más de dos décadas.

Desde entonces, SBL ha continuado diseñando, fabricando y entregando luces de bolardo solares de grado industrial galardonadas con una versatilidad y calidad insuperables, que garantizarían a nuestros clientes un resultado de adquisición sostenible, de ciclo de vida prolongado y adecuado para su propósito.

Nuestra luz de bolardo solar Serie SBL2 no solo ilumina lugares donde la conexión a la red eléctrica es demasiado costosa o donde la excavación de zanjas causaría daños irreparables a hábitats ecológicos con mucha vegetación, sino que también es la solución para iluminar lugares nunca antes vistos que ningún otro producto de iluminación solar independiente podría desafiar.

La serie SBL2 es la primera solución del mundo para iluminar lugares.

- Sin luz solar directa durante todo el año.
- Propenso a inundaciones, ciclones, mareas altas y tsunamis.

Cuando todas las demás luces alimentadas por energía solar y de la red eléctrica fallan, la luz solar tipo bolardo de la serie SBL2 continuará iluminando toda la noche, todas las noches, incluso cuando esté completamente sumergida bajo el agua.

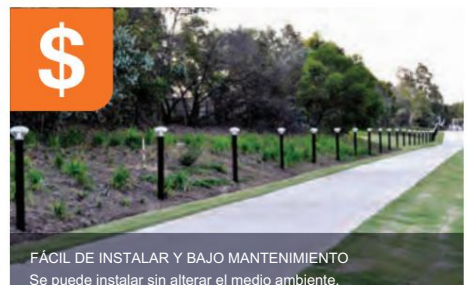
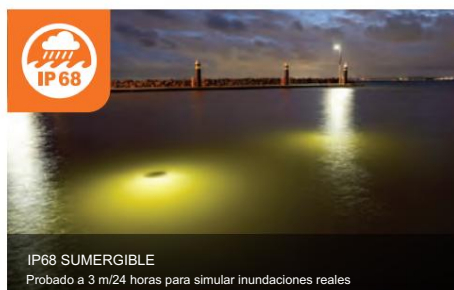
Cada proyecto está diseñado a medida en función de la ubicación geográfica exacta, el perfil del solsticio de invierno, los niveles de sombreado en el sitio y cualquier cobertura de nieve estacional o lluvia monzónica que pueda esperarse, de modo que podamos garantizar un resultado de iluminación confiable y compatible.

Con instalaciones de proyectos comerciales en más de 40 países, el SBL2 La gama de iluminación solar de bolardos se ha utilizado para iluminar

- Espacios públicos del sector gubernamental
- Defensa y embajadas
- Industrias mineras, de gas y de petróleo
- Aplicaciones marinas
- Educación y fe
- Infraestructura comercial
- Residencias, retiro y cuidados para ancianos
- Deporte, recreación y parques temáticos
- Hoteles y resorts.

Realizamos pruebas de productos a través de laboratorios acreditados por NATA aquí en Australia para certificar que nuestras especificaciones de diseño pasan todas las pruebas de rendimiento y garantía de calidad necesarias. Muy bien hecho

Características del producto



Iluminación solar para balizas de grado industrial todo en uno

IP68

IK10

MEJOR PARA

- Zonas propensas a inundaciones
- Lugares con pleno sol o con sombra baja, moderada y muy sombreada.

Serie SBL2



CONDUJO ACUERDO

Luz dirigida hacia abajo, para una concentración total de la luz sobre la superficie del suelo.



PRODUCT AND PERFORMANCE WARRANTY 10 YEARS



MODELO SBL2 S
Iluminación general



SBL2SR
Cumplimiento total de Dark Sky



SBL2 Fuerza Aérea
Amigable con la vida silvestre

ACABADOS DE LOS POLOS



RECUBIERTO EN POLVO



ANODIZADO

OPCIONES DE DISTRIBUCIÓN DE LUZ



ASIMÉTRICO



SIMÉTRICO

OPCIONES DE LED



4000K
Blanco natural



3000K
Blanco cálido



600 nm-615 nm
Amigable con la vida silvestre

OPCIONES DE INSTALACIÓN Y MONTAJE

El aluminio de grado marino 6106 T6 de alta resistencia a la tracción utilizado para extruir nuestros postes ofrece una vida útil de hasta 30 años in situ.



Placa base Montar

Montaje en suelo sobre superficies existentes o nuevas.



Placa base Cubrir

Opción para cubrir los pernos de fijación de la placa base



Directo Enterrado

Sencillo agujero central y relleno de hormigón para Máxima seguridad



WM
Muro Montado



P.M
Pilón Montado



FM
Cerca Montado



RMR
Riel redondo Montado



RMS
Riel cuadrado Montado



OH
1 cabezal de luz



2OH
2 cabezales de luz



3OH
Cabezal de 3 luces



4OH
Cabezal de 4 luces



IP68
OFFICIALLY
TESTED



**GOOD DESIGN
AWARD**
GOLD WINNER

IK10
OFFICIALLY
TESTED



ESPECIFICACIONES TÉCNICAS

CUBIERTA DE CÚPULA	Copolímero Sabic Lexan™ SLX (resistencia extrema a los rayos UV)
VIVIENDA INFERIOR	PC Sabic (alta resistencia al impacto / alta estabilización UV)
PARTES INTERNAS	Copolímero Starex ASA
Chip LED	8 LED SuperFlux de 5 mm Distribución asimétrica de la luz 4000K (blanco natural) / 3000K (blanco cálido) Distribución de luz simétrica 4000K (blanco natural) / 3000K (blanco cálido)
VOLTAJE	3,2 V CC (ELV; no se requiere certificación UL para EE. UU.)
TEMPERATURA DE OPERACIÓN	-30 °C ~ +60 °C ambiente (funciona de manera segura hasta 100 °C)
MANTENIMIENTO	Limpieza y pulido anual (para un rendimiento máximo)
GARANTÍA	10 años (sujeto a los términos y condiciones de la garantía de SBL)
CERTIFICACIONES	IP68 (AS/NZS 60529:2004 IPx8, IP4x, IP6x) IK10 (IEC 62262:2002) Fotometría (IESNA LM-79-08) ESTE
PESO DE LA LUMINARIA	Peso neto 2,88 kg (6,4 lb)

MÓDULO SOLAR	
Potencia	5w monocristalino
Vmp (V)	5 V
Diabliillo (A)	1 amperio
Diseño de vida	> 15 años (100% de producción)
BATERÍA	
Tipo	Batería cilíndrica LiFePo4 de 3,2 V y 17 Ah
Ciclos	≥ 4000
Diseño de vida	≥ 10 años (se utiliza el modelo mA correcto para la ubicación de instalación)
ELECTRÓNICA	
Diseño de vida	> 10 años
Tiempo de ejecución	Atardecer hasta el amanecer a máxima potencia
Control de encendido y apagado del voltaje del panel solar	
POLOS	
Material	Aluminio 6106 T6 de grado marino
Calificación	Alta resistencia / peso ligero
Durabilidad	Alta resistencia a la corrosión
Cuello	Aluminio anodizado de 25 um
Hardware	Pernos de seguridad 4 x M6 - 316 SS

MATRIZ DE ORDEN

FUERZA MODELO	CONFIGURACIÓN DE LED	ESTÁNDAR CÓDIGO DE MONTAJE	DIMENSIÓN	ALTURA INSTALADA CON LUZ ADJUNTA	OPCIONES DE ACABADO DE POSTE
040 - 40 mA	ANW	-130WM	130 mm/5,1"	290 mm / 11,4"	A - Plata anodizada de 25 um (color predeterminado) PC - NEGRO (CIELO NOCTURNO) (Color predeterminado)
080 - 80 mA	nieve	-142 BP	142 mm/5,6"	302 mm/11,9"	OPCIONES DE ACABADO PERSONALIZADO
120 - 120 mA	OOOH	-290 RR / SR / DEL / WR 1840 mm/79"	1840 mm/79"	2000 mm / 79"	CPC - Pintura en polvo - Varios colores * CA - Anodizado 25um - Varios colores* CEA - EverShield Anodizado - Varios Colores * (menos de 15 postes - se aplica costo de carga de pedido mínimo)
160 - 160 mA	SWW	-840 BP	840 mm/33"	1000 mm / 39,4"	* La opción de pedido personalizado tiene un plazo de entrega más largo.
DESCRIPCIÓN DEL LED 200 - 200 mA		-1140 dB	1140 mm/44,9"	1000 mm / 39,4"	
240 - 240 mA	ANW Asimétrico (180o) LED de 4000 K +/-	-1300 dB después de 2 años	1340 mm/53"	1500 mm / 59"	DESCRIPCIÓN DE MONTAJE
280 - 280mA	SNW simétrico (360o) LED de 4000 K +/-	-1790 dB	1790 mm/70,4"	1500 mm / 59"	WM - Soporte de montaje en pared DB - Enterramiento directo BP - Placa base
	AWW asimétrico (180o) LED de 3000 K +/-	-1840 AP	1840 mm/79"	2000 mm / 79"	DESCRIPCIÓN DEL MONTAJE EN CARRIL
	SWW simétrico (360o) LED de 3000 K +/-	-2440 dB	2440 mm/96,5"	2000 mm / 79"	RR - Pernos en U de acero inoxidable para rieles redondos SR - Pernos en U de acero inoxidable para riel cuadrado FR - Soportes de placa doble para riel plano de metal WR - Soporte en forma de U para riel de madera
		-2340BP 2 / 3 / 4	2340 mm/92"	2500 mm/98"	DESCRIPCIÓN DEL MONTAJE DE LUCES MÚLTIPLES
		-30402DB	3040 mm/119,6"	2500 mm/98"	Dos (2) postes de luz: agregue 2 después de terminar el poste Tres (3) postes de luz: agregue 3 después de terminar el poste Cuatro (4) postes de luz: agregue 4 después de terminar el poste
		-2840 BP 2 / 3 / 4	2840 mm/111,8"	3000 mm / 118"	OPCIÓN DE REFLECTOR SR
		-3640DB	3640 mm/143"	3000 mm / 118"	SR - Corte completo del cielo oscuro
		-3340BP2/3/4	3340 mm/131,5"	3500 mm / 138"	
		-3840BP2/3/4	3840 mm/151"	4000 mm / 157"	
		-4340BP2/3/4	4340 mm/171"	4500 mm / 177"	

Ejemplo de pedido:

SBL2-160ANW-1140DBPC = Luz blanca natural asimétrica de 160 mA en poste de enterramiento directo revestido con pintura en polvo negra de 1140 mm/44,9"

Modelo de potencia	Color/distribución de LED	Añadir reflector SR	Código de montaje estándar	Opción de acabado del poste	Código de acabado personalizado
SBL2	160	ANW	-	1140 dB	---
		Si corresponde			Si corresponde

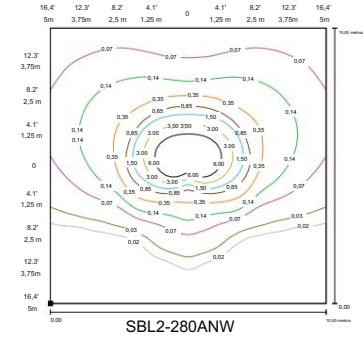
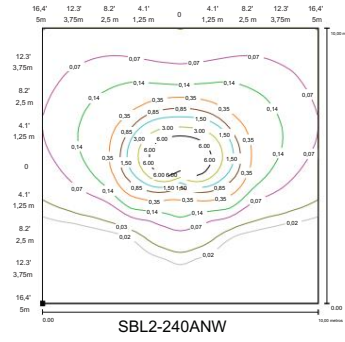
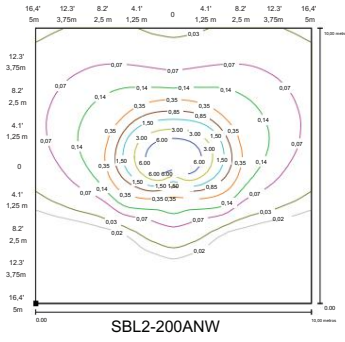
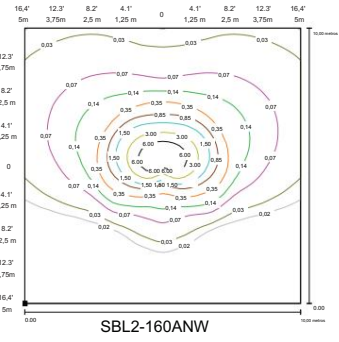
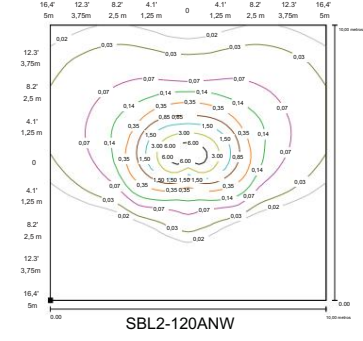
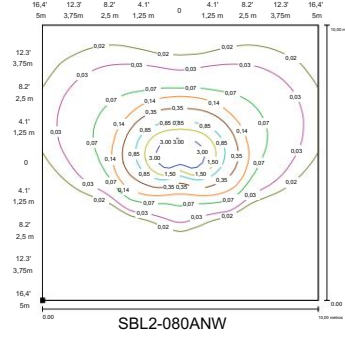
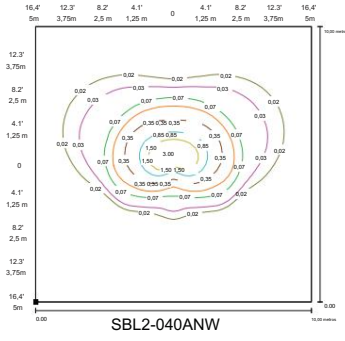
ASIMÉTRICO

4000K

Cuadrícula ISOLUX: 10 m/32,8 pies x 10 m/32,8 pies

Valor de iluminancia: (lux)

Altura: 1 m / 39"



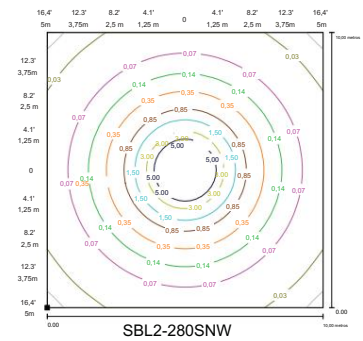
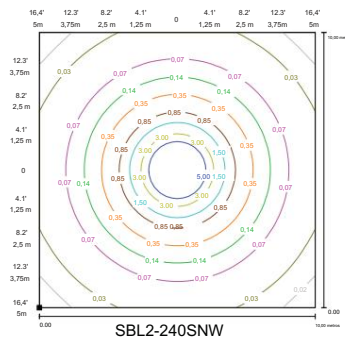
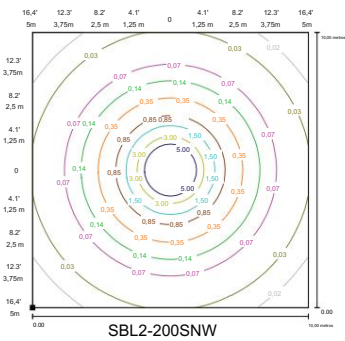
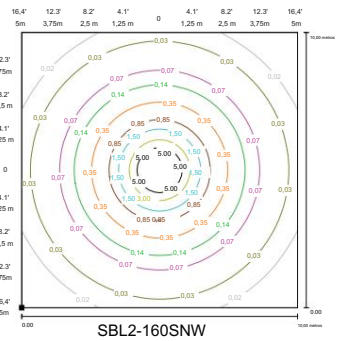
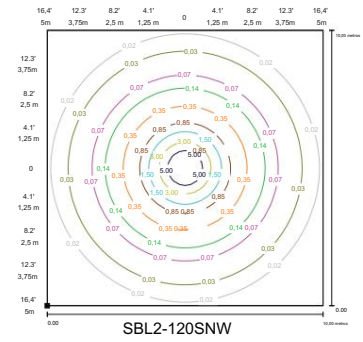
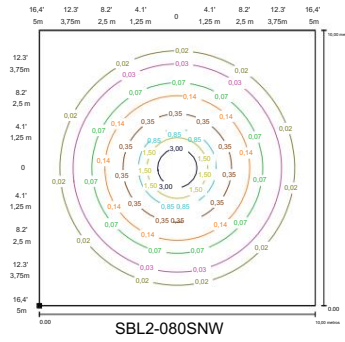
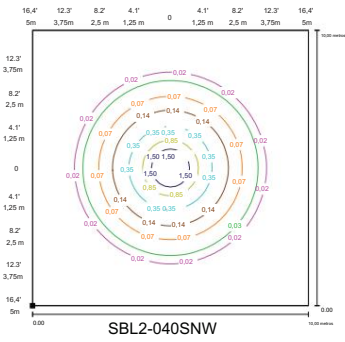
SIMÉTRICO

4000K

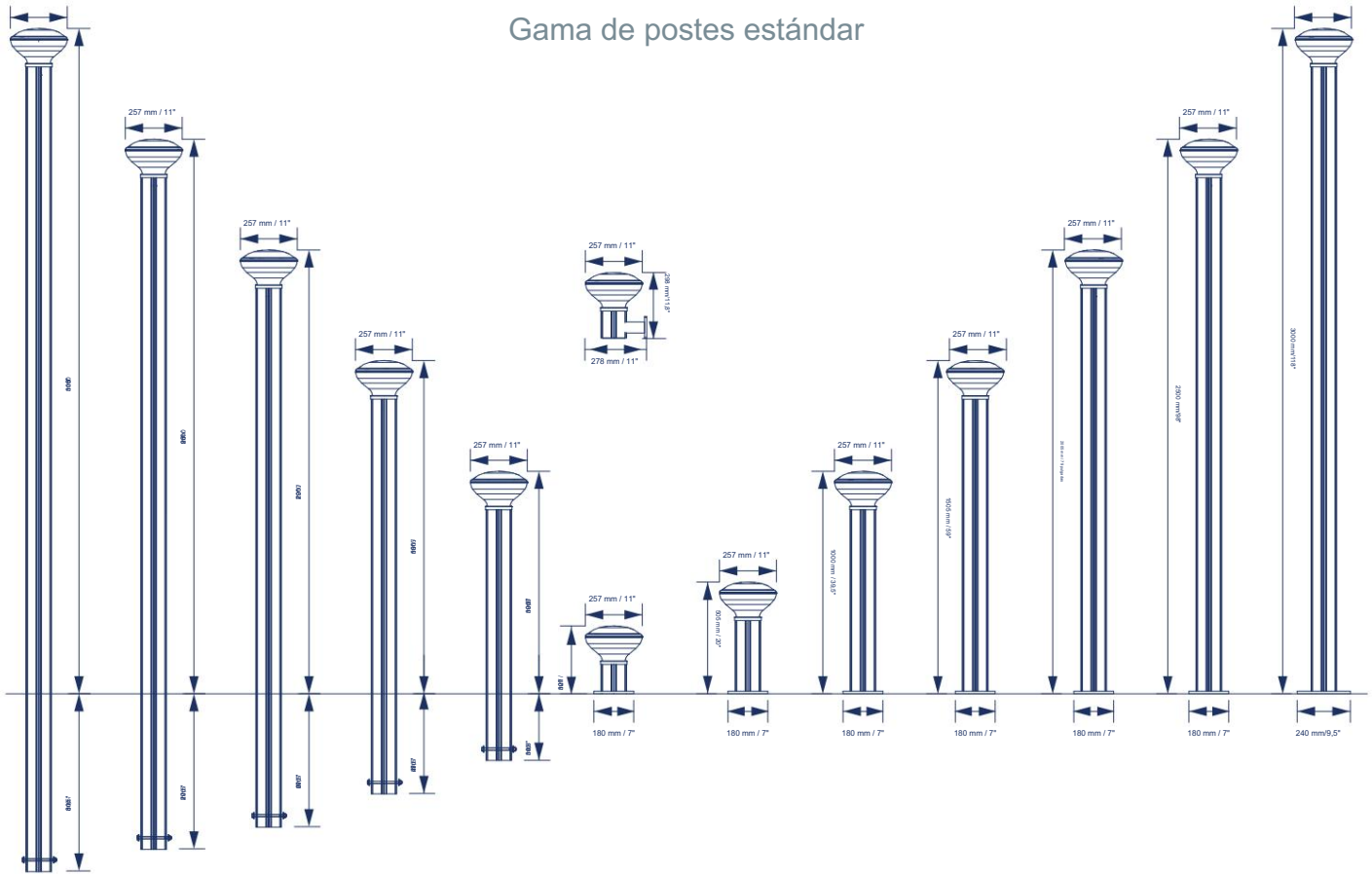
Cuadrícula ISOLUX: 10 m/32,8 pies x 10 m/32,8 pies

Valor de iluminancia: (lux)

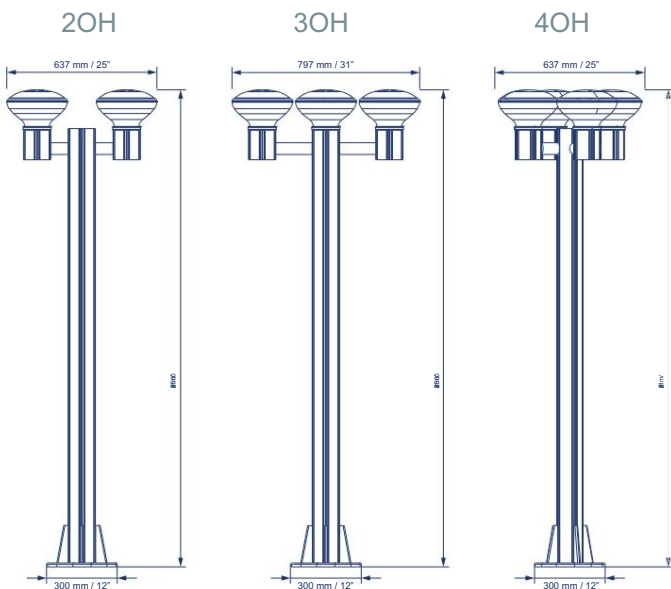
Altura: 1 m / 39"



Gama de postes estándar

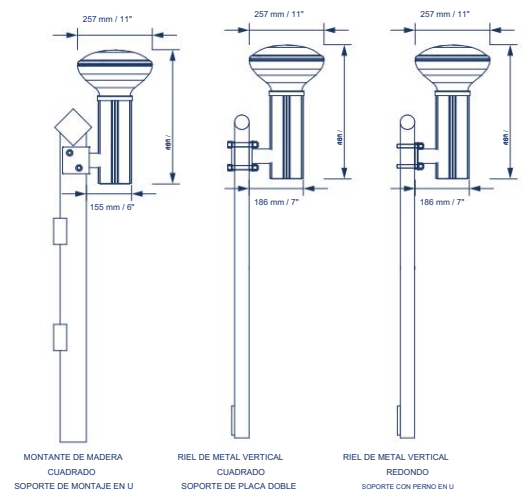


Gama de postes de luz múltiples



Transportador / Montaje sobre riel

Rango de polos



Aplicaciones

Nuestra luz de bolardo solar fabricada en Australia se puede encontrar en más de 40 países, iluminando proyectos como caminos, calles, entradas de vehículos, escaleras, embarcaderos y pontones públicos, e incluso mástiles de banderas.



Industrias

Hay muchas razones por las que arquitectos, diseñadores de paisajes, administradores de instalaciones, planificadores urbanos, desarrolladores, contratistas civiles, empresas mineras y de recursos y gobiernos de todo el mundo eligen la Serie SBL2.







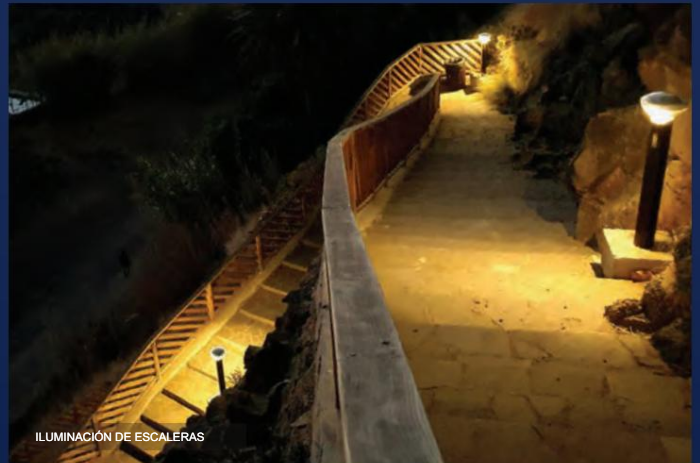
ILUMINACIÓN DEL RESORT



ILUMINACIÓN DEL PARQUE



ILUMINACIÓN DE ÁREA



ILUMINACIÓN DE ESCALERAS



ILUMINACIÓN RESPETUOSA CON LA VIDA SILVESTRE Y MARINA



ILUMINACIÓN DEL PUENTE

Disponible a través de nuestra red de distribuidores nacionales:

RCA[®]
SO OLAR ILUMINACIÓN

Queensland | Nueva Gales del Sur | Territorio de la Capital Australiana | Territorio del Norte



yo Yo soy yoLUX

AME RT FUERA oooILUMINACIÓN R

Solar Bollard[®]
Lighting

SEDE CENTRAL / FÁBRICA

