

ARNÉS TREE REX TRIPLE LOCK + VECTOR CHEST X + CHEST CRUISER





TECNOLOGÍA

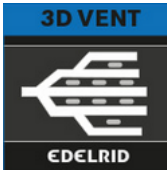


INDICADOR DE CINTA

Todas las correas de carga de nuestros arneses están equipadas con correas indicadoras. En caso de desgaste excesivo, se hace visible una cinta de advertencia del indicador de desgaste, que alerta al usuario de que debe reemplazar el arnés o el accesorio.

**RFID INTERIOR**

Arneses con transpondedores RFID integrados: para un registro rápido y una gestión eficaz de los equipos EPI. Utilizando el software apropiado desarrollado por edelrid exclusivamente para monitoreo de los EPI, es posible monitorear los ciclos de aplicación y / o el estado del PPE del producto. Esto ahorra tiempo y dinero al tiempo que aumenta la seguridad.

**VENTILACIÓN 3D**

Los arneses con tecnología 3D-Vent ofrecen una transmisión de carga generalizada, un ajuste ergonómico y una buena transpiración. Nuestros arneses 3D-Vent se encuentran entre los arneses más cómodos del mercado. El acolchado de alta calidad reforzado con correas cosidas homogéneas garantiza una transmisión uniforme de la carga en todas las áreas del arnés. La forma tridimensional de las perneras tiene una forma anatómica para adaptarse al cuerpo humano. El robusto acolchado de espuma de tres capas conserva su forma incluso cuando se somete a presión. Las perforaciones en la espuma permiten que se escape el calor corporal y la transpiración.

DESCRIPCIÓN:

El arnés para el cuidado de árboles más versátil de todos los tiempos. Con una variedad de configuraciones de puentes de cuerda y SRT BRIDGE opcional para trabajar de forma segura y cómoda en cuerdas simples. La innovadora tecnología 3D Vent, en combinación con el acolchado ancho y semirrígido, garantiza una comodidad de suspensión insuperable y, al mismo tiempo, una buena transpiración. 4 grandes portamateriales, numerosas posibilidades de enganche para mosquetones y un dispositivo para suspender una motosierra completan el paquete completo de este arnés de escalada único.

El TREEREX se suministra premontado con un puente de cuerda ajustable en los ojales laterales y un anillo de conexión de aluminio.

Tecnología 3D Vent: soporte y comodidad inmejorables a través del moldeado tridimensional, con amplia distribución de fuerza y máxima transpirabilidad

Todas las correas de carga están equipadas con cinta indicadora; Las fibras rojas se hacen visibles en caso de daño y le indican al usuario que debe reemplazar el arnés.

Las hebillas Triple Lock en el cinturón y las perneras permiten ponerlo y quitarlo fácilmente

Correas de perneras con protectores textiles contra la abrasión fabricados con Dyneema®

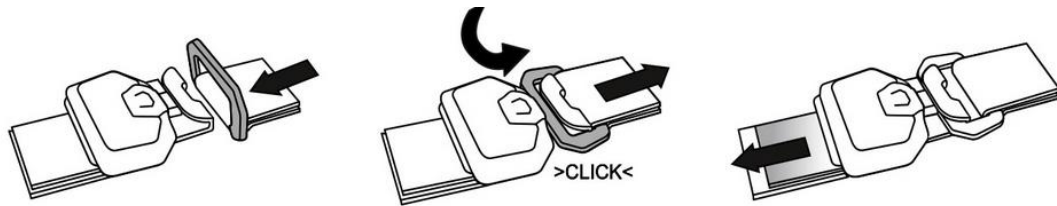
Ojales de fijación laterales en las perneras para instalar hasta dos puentes de cuerda o para estabilizar el lugar de trabajo

El ángulo de los ojales de fijación laterales también se puede ajustar bajo carga gracias a un mecanismo de ajuste inteligente para una posición de trabajo óptima en el árbol.

2 puentes de cuerda codificados por colores y un anillo de anclaje para una máxima libertad de movimiento lateral

El cinturón y las perneras están fabricados con nuestra probada tecnología 3D-Vent. En combinación con el acolchado ancho y semirrígido, esto da como resultado una comodidad para colgar insuperable junto con una buena transpirabilidad.

Gracias a las hebillas Triple Lock en el cinturón y las perneras, el TREEREX también es rápido y fácil de poner y quitar.



Todas las correas de carga están hechas de cinta indicadora (las fibras rojas se hacen visibles en caso de daño) y las correas de las perneras están equipadas con un protector de abrasión textil hecho de Dyneema® para evitar el desgaste prematuro.

El diseño de TREEREX se centra en los ojales de sujeción laterales integrados en las perneras. Estos permiten instalar hasta dos puentes de cuerda (fijos o ajustables), que a su vez ofrecen la máxima libertad de movimiento lateral. Gracias a un mecanismo de ajuste inteligente, el ángulo de los ojales de fijación laterales se puede ajustar incluso bajo carga, haciendo que la altura de los puentes de cuerda se adapte a todas las situaciones. Para permitir una escalada simple en cuerdas simples, el puente SRT provisto con el TREEREX se puede adaptar para crear un ojal ventral.



1. Los ojales de fijación laterales también se pueden ajustar bajo carga gracias a un mecanismo de ajuste inteligente para una posición de trabajo óptima en el árbol.

2. Juego de puentes de cuerda: juego de cuerdas codificadas por colores, cordones y un anillo de cambium para una variedad de configuraciones de puentes de cuerda.

3. El prusik suministrado permite construir un puente de cuerda de longitud ajustable.

4. Puente SRT ajustable (extiende el TREEREX con un punto de amarre central).

El TREEREX tampoco deja nada que desear en términos de equipamiento. Tiene dos ojales laterales para sujetar un cordón, cuatro portamateriales rígidos para hasta doce mosquetones y varias opciones de enganche para mosquetones en el cinturón y las perneras.

El ojal de sujeción textil certificado según EN 358 es adecuado para colgar elementos como una motosierra, además de un innovador mecanismo de tracción que hace que sea rápido y fácil acceder a un botiquín de primeros auxilios en caso de emergencia.

El VECTOR CHEST X es un cómodo arnés de pecho con el clásico diseño en forma de X. Las correas de hombro de forma ergonómica y el acolchado de malla 3D ancho reducen los puntos de presión en el cuello y la nuca y aseguran que la carga se distribuya de manera óptima entre los hombros, no requiere enganche posterior dando una rápida ejecución y libre movimiento al operario, como también su anillo textil con normativa anticaidas genera un confort total al momento de moverse por el árbol en maniobras complejas.

Ojal de unión textil esternal (según EN 361)

La videograbadora se coloca en los hombros para organizar el sistema de respaldo

Incluye un mosquetón FORAS para conectar el arnés de pecho y el cinturón.

Certificación: EN 361, EN 12277 Typ D

Peso: 400 g (talla 1), 440 g (talla 2)

El VECTOR CHEST X presenta el diseño clásico en forma de X. En combinación con TREEREX TRIPLE LOCK esto crea un sistema de arnés versátil con excelente manejo y distribución óptima de la carga.

Ojal de unión TEXTIL esternal (según EN 361)

La videograbadora se coloca en los hombros para organizar el sistema de respaldo

Incluye un mosquetón FORAS para conectar el arnés de pecho y el cinturón.

Certificación: EN 361

Peso: 400 g (talla 1), 440 g (talla 2)

Todo el kit se puede incorporar el Bloqueador de pecho compacto para escalar la cuerda de forma eficiente y sin fatiga. El ascendedor se puede abrir con un simple movimiento. La construcción modular con la placa de sujeción y los lazos de sujeción textiles permite la integración en diferentes sistemas de arnés de pecho.

Certificación: EN 12841-B | EN 567

Peso: 120 g

Características kit completo.

Peso Total: 2010g size 1

ANSI / Z133

ASTM F887-18:25.4.1 / 25.4.2

EN 813 (150 kg)

EN 12841-B

EN 567

EN 12277D

EN 358

EN 361