

# thyson

## TM300



# SOLDADORA INVERTER

## MIG MAX300

MIG/TIG/Electrodo

**220V/1F**

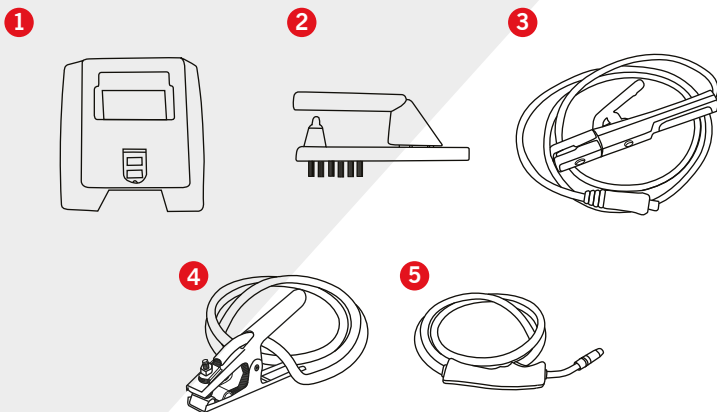
**Rollos 1 - 15 kg**

**50%**

@ 300A · 220V



5 min TRABAJO  
5 min RECUPERACION



Incluye:

1. Máscara para soldar
2. Cepillo para limpieza
3. Porta electrodo
4. Cable con pinza de tierra 2m
5. Antorcha MIG MB-15 de 3m

### ESPECIFICACIONES

**Voltaje de entrada** 220 V (Monofásico)

**Consumo corriente** 51.6 A

**Rango de trabajo** 40 - 300 A (MIG)  
20 - 200 A (Electrodo)

**Peso** 36 Kg

**Dimensiones** 79.5 x 39.5 x 60 cm

**Díámetro alambre** 0.6 - 0.8 - 1.0 mm

### CICLO DE TRABAJO

| X(%) | 50% |      |      | 100% |      |      |      |
|------|-----|------|------|------|------|------|------|
|      | MIG | MAG  | MMA  | MIG  | MAG  | MMA  |      |
| 220V | A   | 300  | 300  | 200  | 180  | 180  | 140  |
|      | V   | 26.5 | 20.0 | 28.0 | 23.0 | 17.2 | 25.6 |

MMA: ARCO MANUAL DE SOLDADURA (ELECTRODO)



| 220 V     |       |      |
|-----------|-------|------|
| ELECTRODO | 3/32" | 100% |
|           | 1/8"  | 100% |
|           | 5/32" | 80%  |
| ALAMBRE   | 0.9   | 100% |